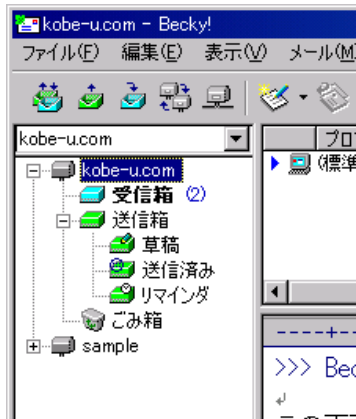
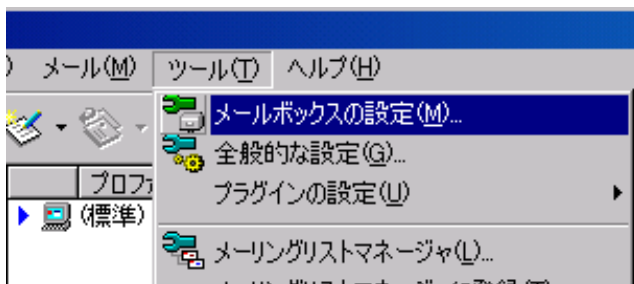


メールソフト Becky2.65 の設定例

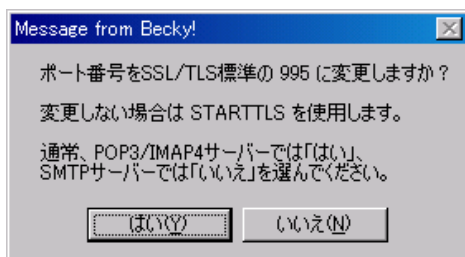
1. Becky を起動します。
2. 画面左から、kobe-u.com でご利用のメールアカウントをクリックします。



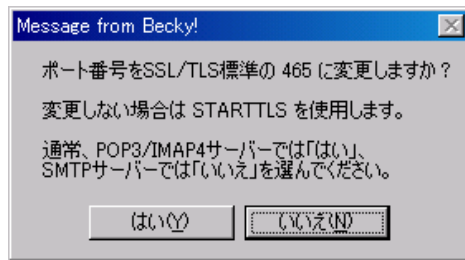
3. メニューバーの「ツール」をクリックし、「メールボックス設定」をクリックします。



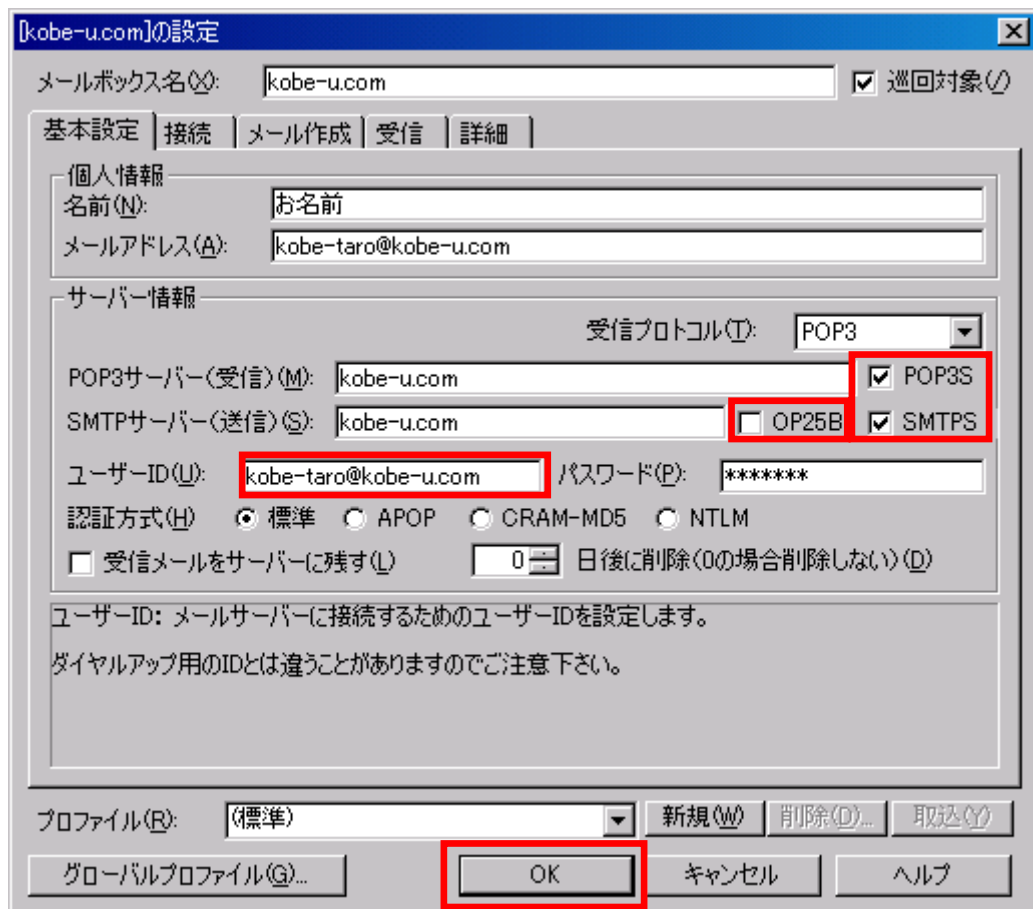
4. 「[kobe-u.com]の設定」画面が表示されます。
 - (1) 「ユーザーID」欄に kobe-u.com でお使いのメールアドレスを入力します。
(例：kobe-taro@kobe-u.com)
 - (2) 「OB25」のチェックボックスのチェックを外します
 - (3) 「POP3S」のチェックボックスにチェックを入れます。チェックを入れると以下図の画面が表示されますので、「はい」をクリックします。



(4) 「SMTPS」のチェックボックスにチェックを入れます。
チェックを入れると以下図の画面が表示されますので、「はい」をクリックします。



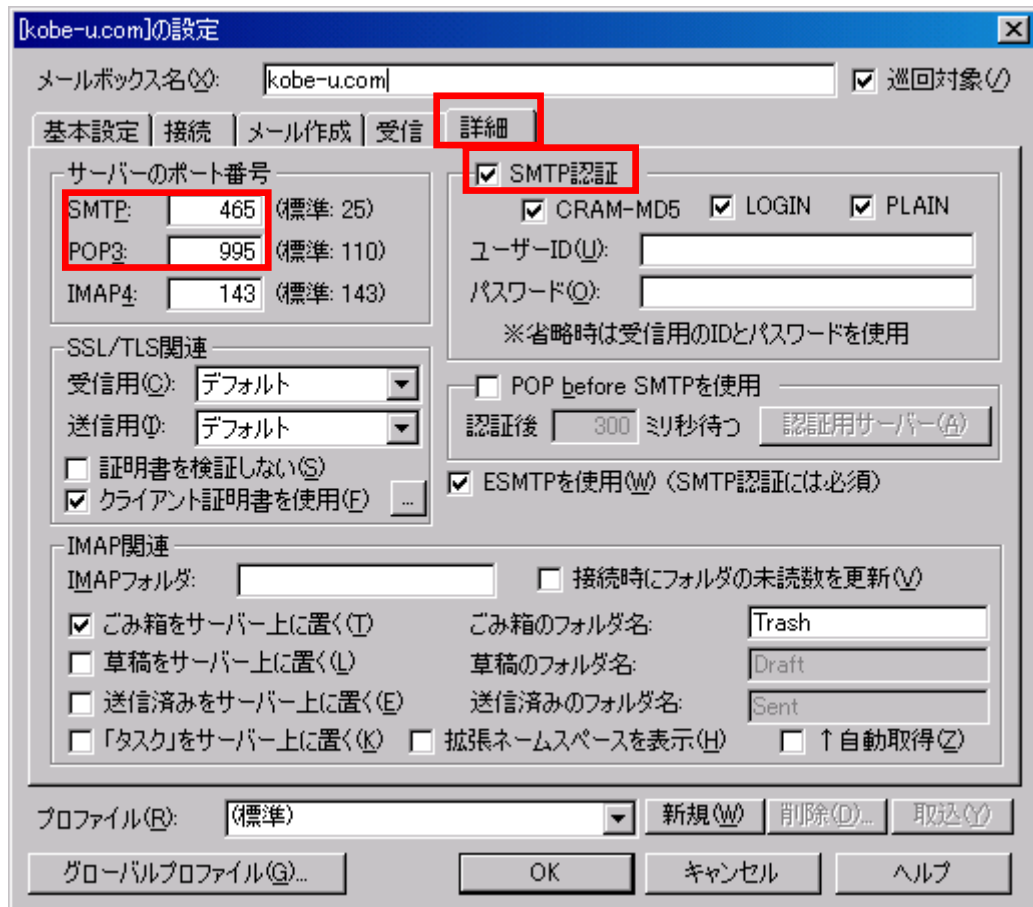
(5) 設定後、「OK」をクリックします。



(6) 「詳細」タブをクリックします。

「SMTP」が465、「POP3」が995になっていることを確認します。

「SMTP 認証」にチェックが入っていることを確認し、「OK」をクリックします。



以上で設定は完了です。