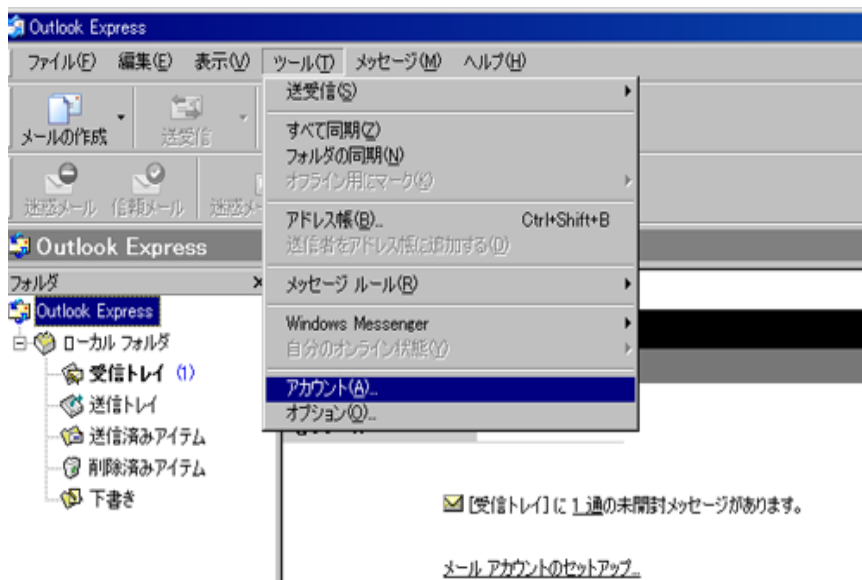
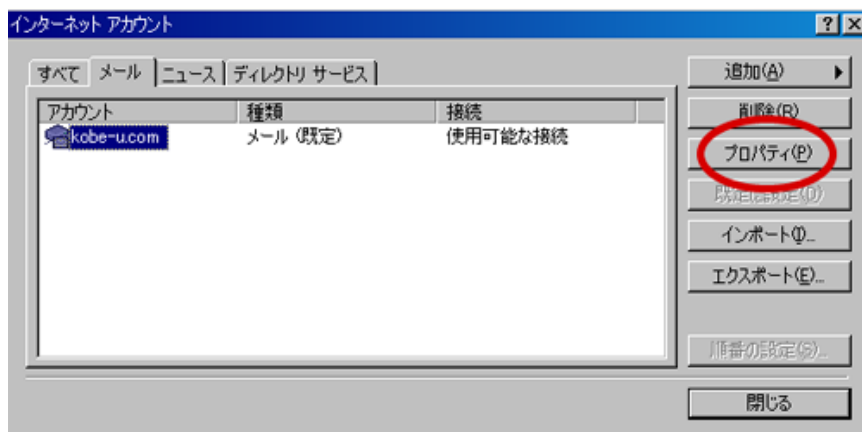


## Outlook Express6 の場合

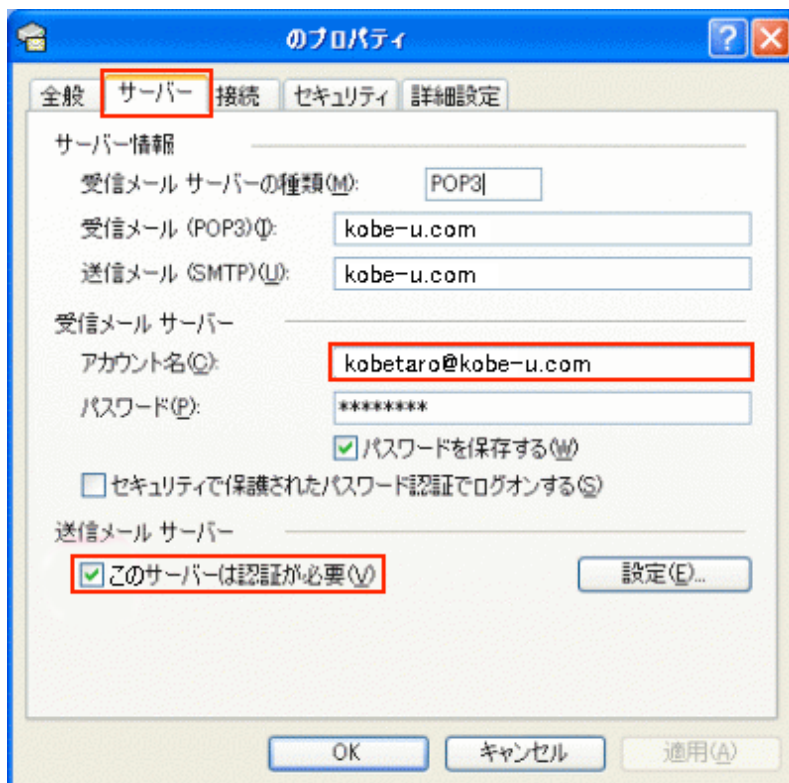
1. Outlook Express を起動します。
2. 画面上のメニューの「ツール」より「アカウント」を選択します。



3. 「メール」タブをクリックし、kobe-u.com で使っているアカウント名をクリックした後に「プロパティ」をクリックします。



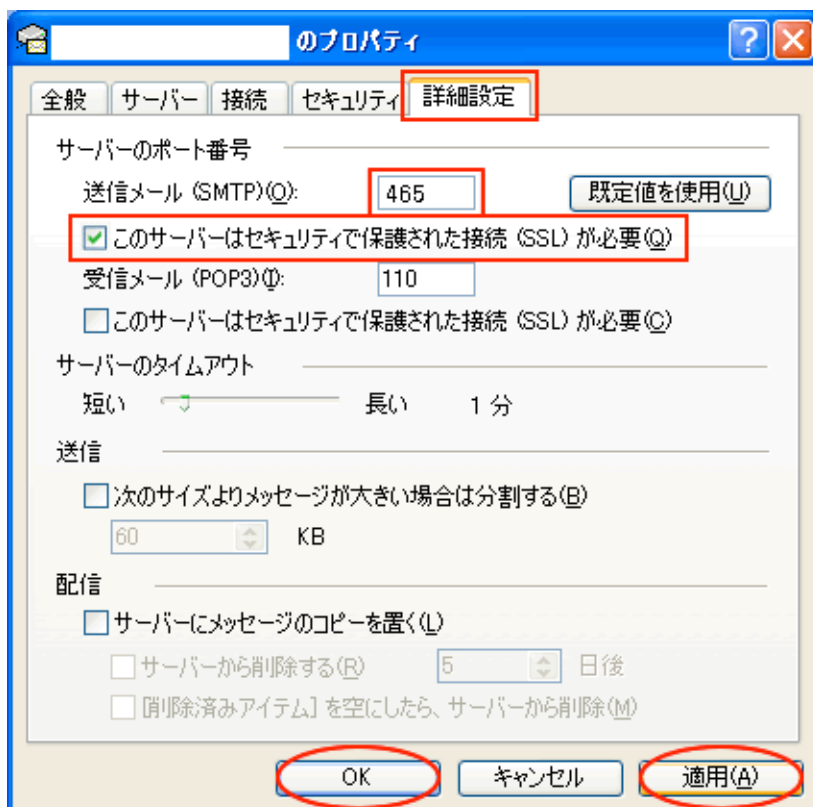
4. 「サーバー」 タブをクリックします。
5. 「アカウント名」 欄を **kobe-u.com** のメールアドレスに変更してください。  
アカウント名が「kobetaro」の場合、「kobetaro@kobe-u.com」と入力します。  
「送信メールサーバー」の「このサーバーは認証が必要」にチェックを入れます。



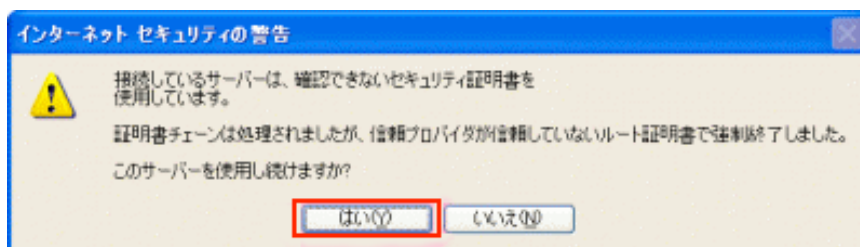
6. 「詳細設定」タブをクリックします。

「送信メール (SMTP)」を「465」に変更します。

「このサーバーはセキュリティで保護された接続 (SSL) が必要」にチェックを入れ、「適用」、つづいて「OK」をクリックします。



7. 以下のような警告メッセージが表示される場合は「OK」をクリックします。



以上で設定は終了です