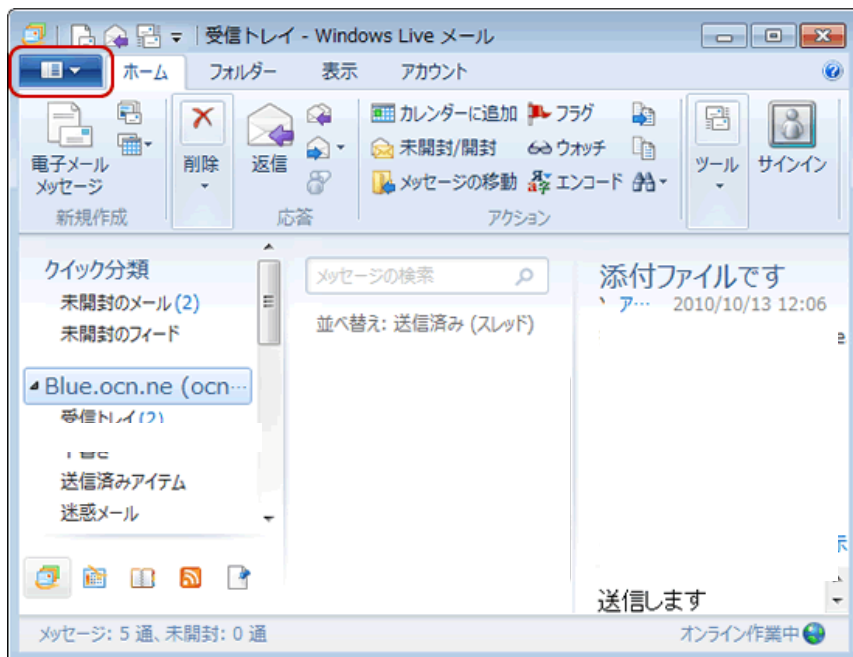


## Windows Live メール 2011 の場合

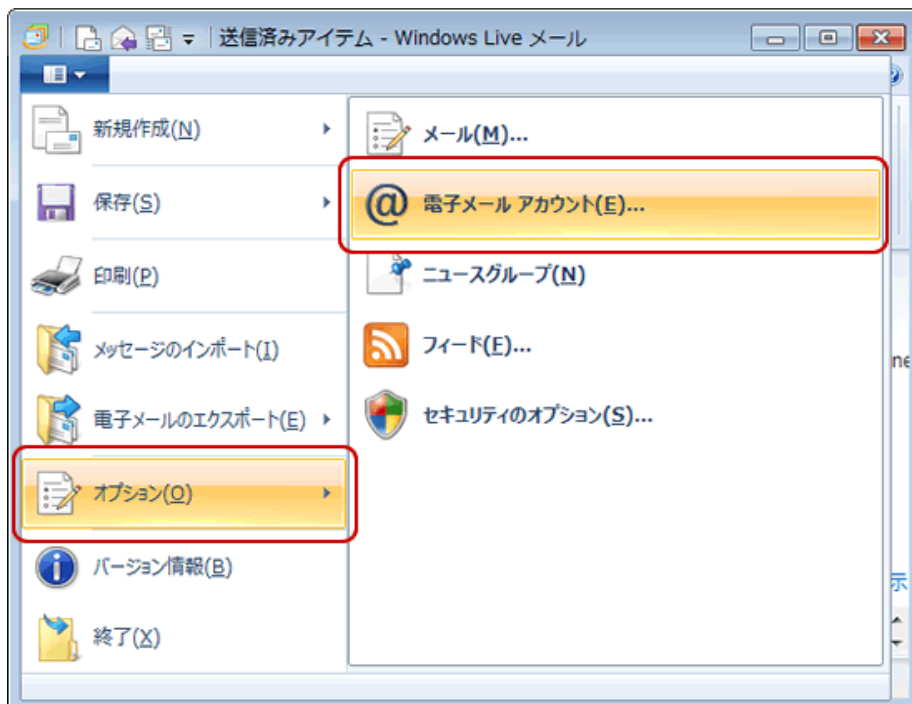
1. Windows Live メールを起動します。
2. 画面左上のメニューボタンをクリックします。  
(もしくはメニューボタンの「アカウント」をクリックします。)



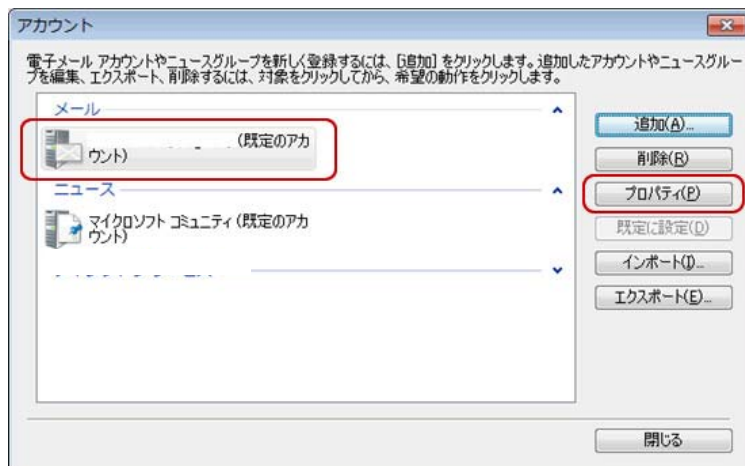
3. アカウント画面が表示されますので、kobe-u.com のアカウントを選択し、「プロパティ」をクリックします。



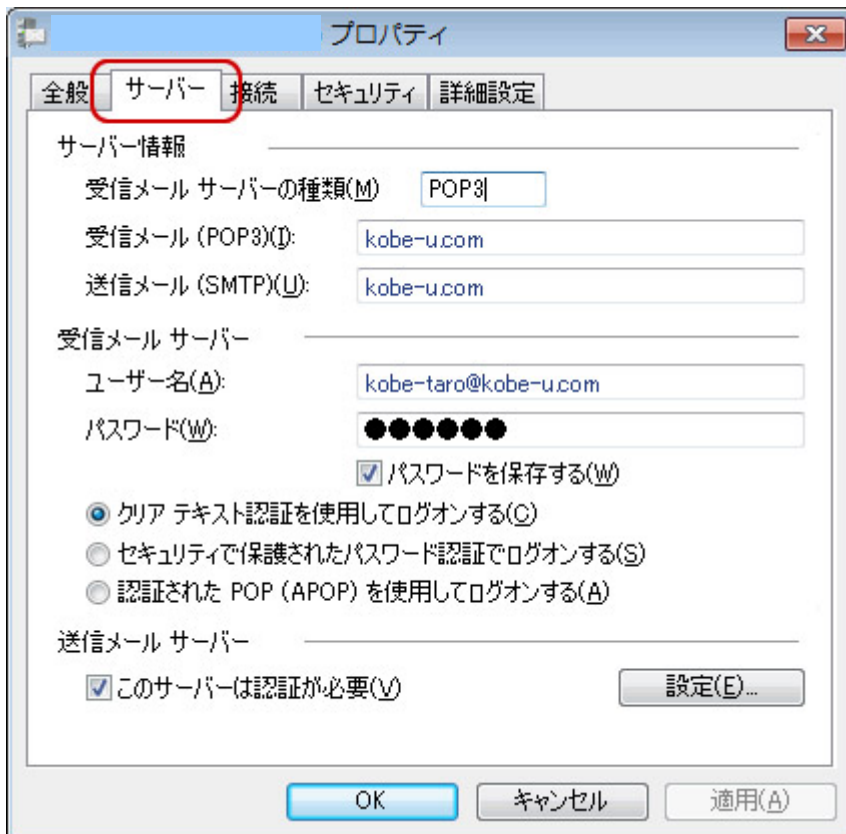
4. 左メニュー「オプション」をクリックし「電子メールアカウント」をクリックします。



5. kobe-u.com のメールアカウントをクリックし、「プロパティ」をクリックします。



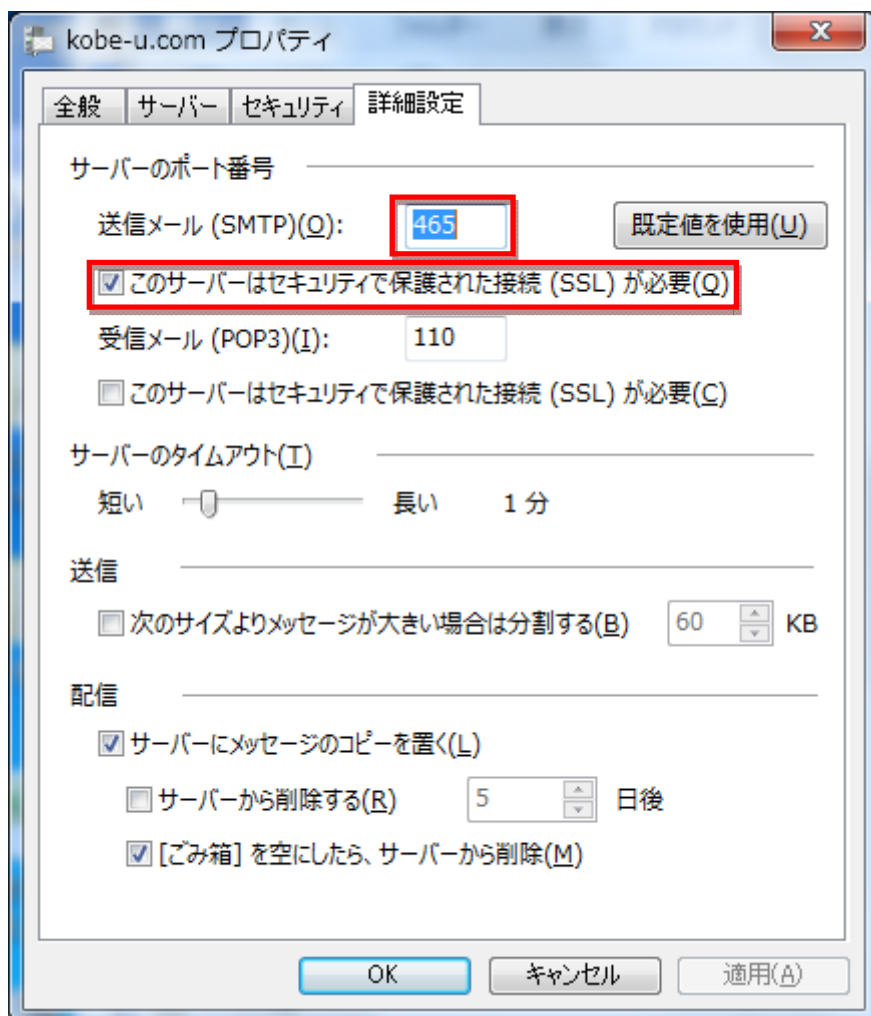
6. 「サーバー」タブをクリックし、  
「受信メールサーバー」欄の「ユーザー名」を kobe-u.com のメールアドレスに変更します。  
アカウント名が「kobe-taro」の場合、「kobe-taro@kobe-u.com」と入力します。



7. 「詳細設定」をクリックします。

「このサーバーはセキュリティで保護された SSL 接続が必要」にチェックを入れます。

「送信メール (SMTP)」欄の数字を「465」に変更します。



8. 「OK」をクリックします。

※送受信時に警告画面が表示される場合は「はい」をクリックします。

以上で設定は終了です。