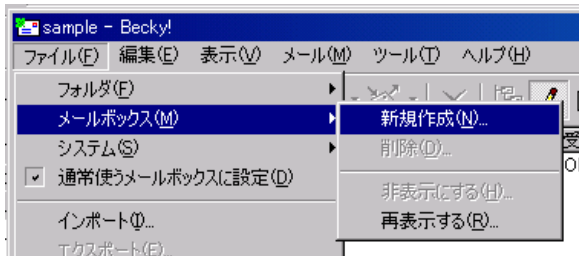
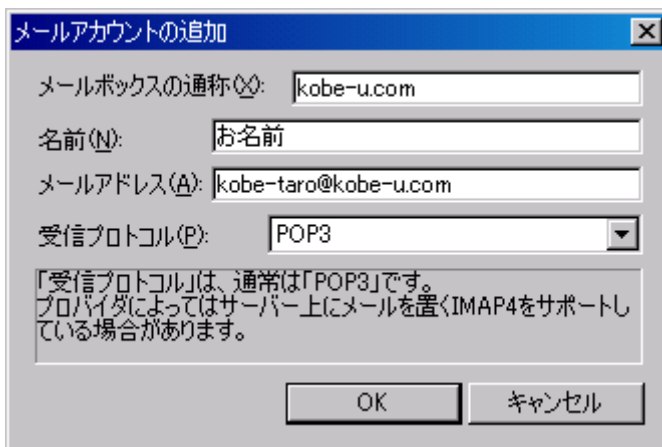


メールソフト Becky2.65 の設定例

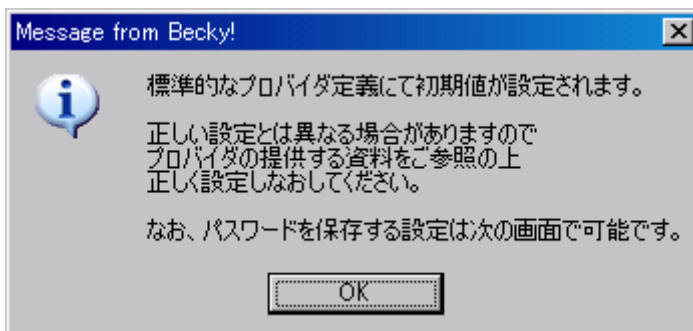
1. Becky を起動します。
2. メニューバーの「ファイル」をクリックし、「メールボックス」→「新規作成」をクリックします。



3. 「メールアカウントの追加」画面が表示されますので、「メールボックスの通称」、「名前」欄に任意の内容を入力します。
「名前」はメール送信時に宛先に表示される名前になります。
「メールアドレス」には kobe-u.com でご使用のメールアドレスを入力します。
(例：kobe-taro@kobe-u.com)
「受信プロトコル」は「POP3」を選択し、「OK」をクリックします。



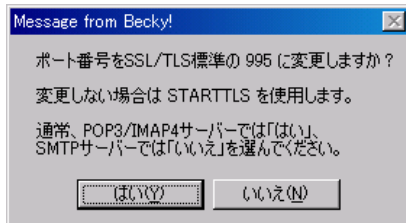
4. 以下の確認画面が表示されますので「OK」をクリックします。



5. 「[kobe-u.com]の設定」画面が表示されます。

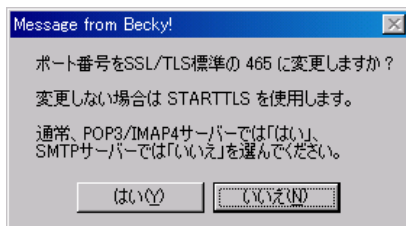
- (1) 「POP サーバー (受信)」と「SMTP サーバー (送信)」に「kobe-u.com」と入力します。
- (2) 「パスワード」にご自身のメールパスワードを入力します。
- (3) 「OB25」のチェックボックスのチェックを外します
- (4) 「POP3S」のチェックボックスにチェックを入れます。

チェックを入れると以下図の画面が表示されますので、「はい」をクリックします。

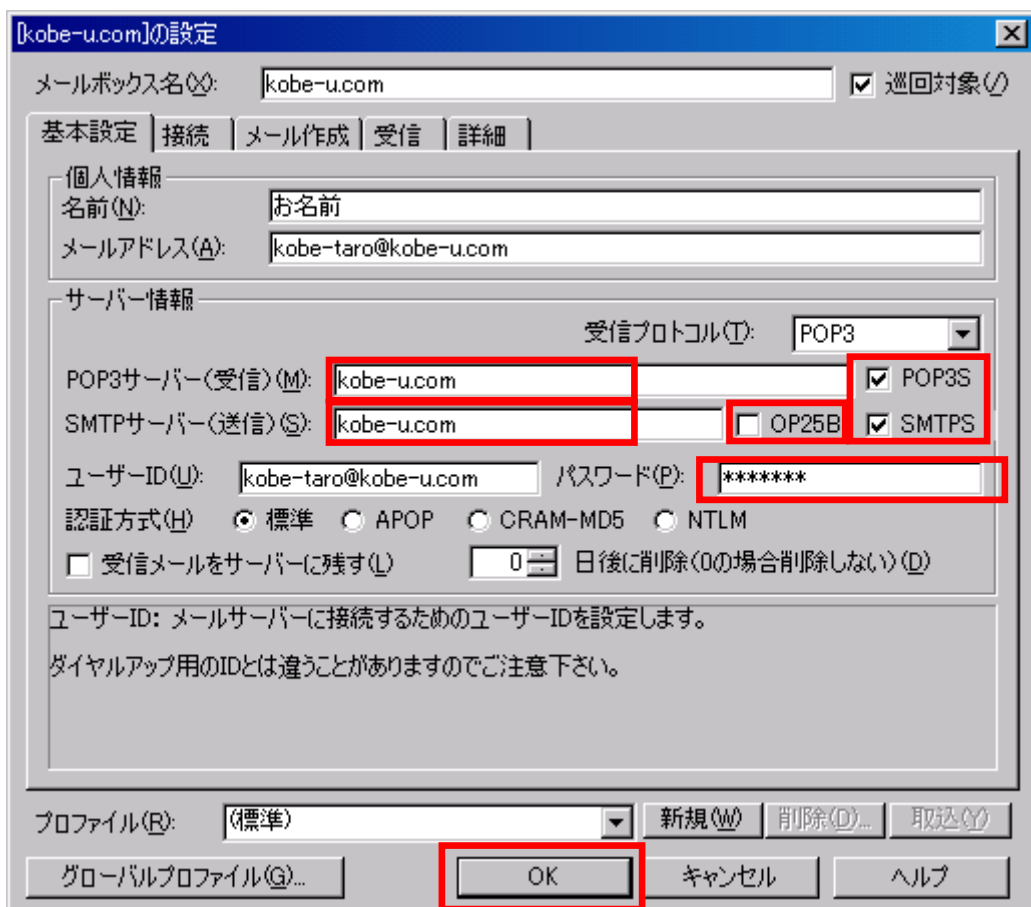


- (5) 「SMTPS」のチェックボックスにチェックを入れます。

チェックを入れると以下図の画面が表示されますので、「はい」をクリックします。



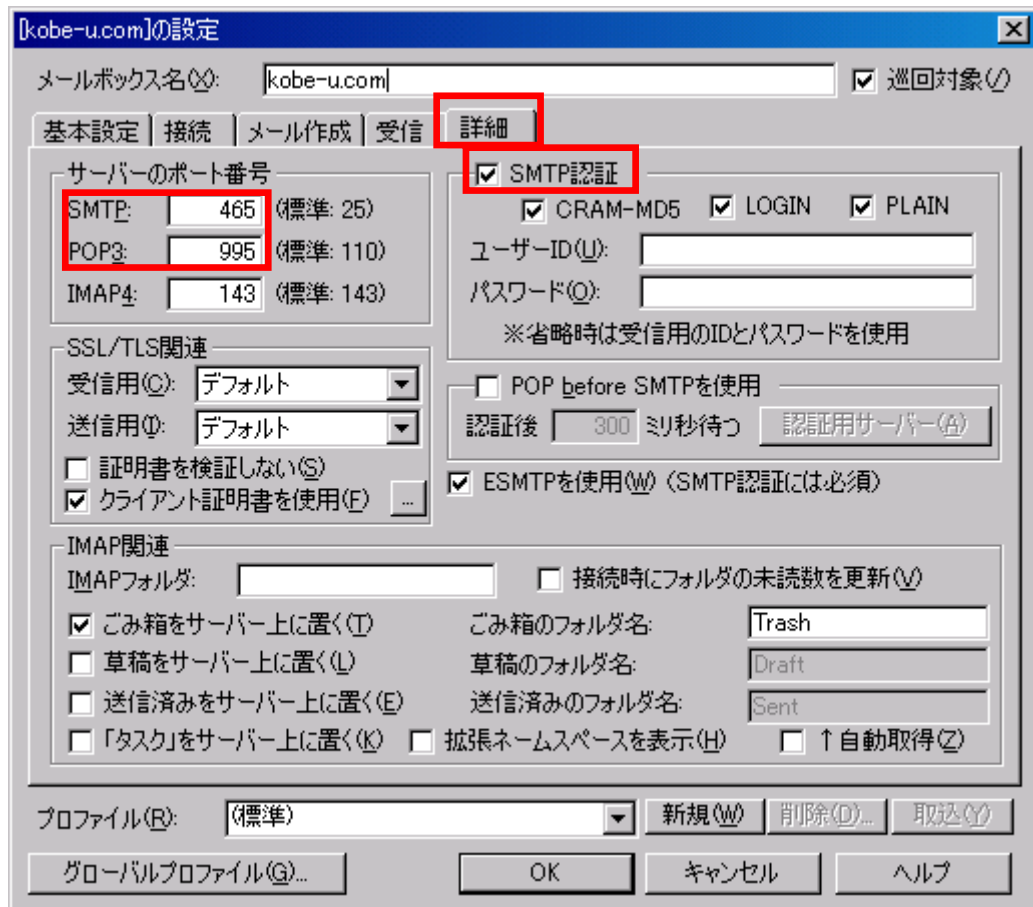
- (6) 設定後、「OK」をクリックします。



(7) 「詳細」タブをクリックします。

「SMTP」が465、「POP3」が995になっていることを確認します。

「SMTP 認証」にチェックが入っていなければチェックし、「OK」をクリックします。



以上で設定は完了です。